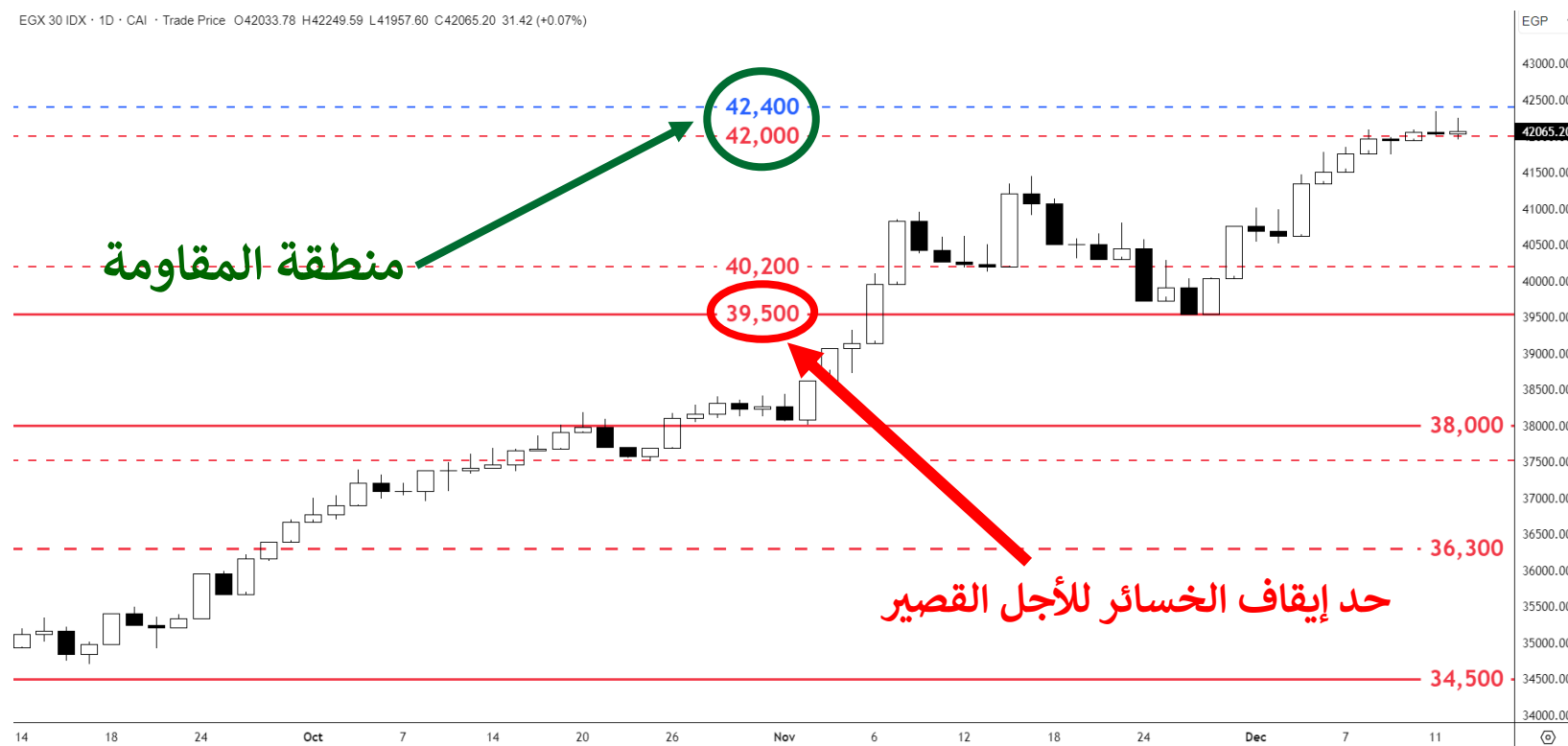


التحليل الفني

# قواعد التداول

هدفنا الرئيسي هو مساعدة عملاءنا  
المستثمرين علي توقع ما "يُحتمل" أن  
يحدث للأسعار بمرور الوقت.

15 ديسمبر 2025



|                  |        |
|------------------|--------|
| آخر سعر          | 42,065 |
| أعلى سعر         | 42,250 |
| أدنى سعر         | 41,958 |
| أول دعم          | 41,000 |
| ثاني دعم         | 40,200 |
| أول مقاومة       | 42,500 |
| ثاني مقاومة      | 44,300 |
| حد إيقاف الخسائر | 40,200 |

| عائدات تاريخية % |        |
|------------------|--------|
| أسبوع            | 1.36%  |
| شهر              | 4.66%  |
| ثلاثة اشهر       | 35.62% |
| سنة              | 36.60% |
| منذ بدايه العام  | 41.44% |

## الإتجاه العام

- الإتجاه قصير الأجل: صاعد.
- الإتجاه متوسط الأجل: صاعد.
- الإتجاه طويل الأجل: صاعد.

## المستهدفات المتوقعة

- المدي القصير : 44,000 نقطة.
- المدي المتوسط : 49,000 نقطة.
- المدي الطويل : 56,000 نقطة.

## استراتيجية التداول

- المدي القصير : شراء.
- المدي المتوسط : شراء.
- المدي الطويل : احتفاظ.

## التعليق

- أنهى مؤشر البورصة المصرية الرئيسي "EGX30" تعاملات جلسة تداولات أمس بإغلاق قوي عند مستوى الـ 42,065 نقطة، مستعيداً مستوى الـ 42,000 نقطة، بعد توقف لحظي خلال الجلسة. قوة هذا الإغلاق لا تقاس بعدد النقاط المحققة، بل في الرسالة التي تعكسها الحركة نفسها: السوق لم يندفع صعوداً، ولم يتفاعل بطريقه مبالغ فيها، بل عاد للمستوى المذكور مؤخراً بهدوء وإستقرار أعلاه، وهو ما يعكس قبولاً حقيقياً للأسعار الحالية وليس مجرد إختراق لحظي بدافع المضاربة.
- من منظور وايكوف، لا تزال الحركة السعرية متوافقة مع مرحلة صعود منضبطة حيث يتم التقدم تدريجياً عبر فترات تهدئة وإختبارات محدودة وليس من خلال إندفاعات حادة أو قفزات غير محسوبة. فالشموع متوازنة، والتراجعات محدودة و مسيطر عليها، والتذبذبات منخفضة. هذا ليس إنهاكاً في السوق، بل يتحرك ضمن إستمرار منظم ومدرّوس، حيث لا تظهر القوة هنا في الزخم، بل في الإستقرار. وقراءة الشريط السعري تؤكد ذلك؛ فالضغوط البيعية كانت محدودة وتفتقر إلى الإستمرارية، بينما عاد الطلب للظهور قرب الإغلاق بما يعكس حضوراً واضحاً للنشاط المؤسسي حيث لا تزال هي المحرك الرئيسي، بينما تظل تدفقات الأفراد ثانوية، سريعة التفاعل، ومؤقتة الأثر.
- على المستوى البنيوي، تظل منطقة الـ 41,000-41,200 نقطة، تمثل نطاق الدعم الأهم والذي تُقاس عنده سلامة الإتجاه الصاعد. حيث إن ثبات التداول أعلى من هذه المنطقة يُبقي الهيكل الصاعد قائماً، كما أن العودة والإستقرار أعلى من الـ 42,000 نقطة، يعزز الرؤية الفنية بأن التراجع الأخير كان مجرد إختبار لقوة السوق، وليس كسراً فعلياً للإتجاه. وبالنظر إلى الأمام، تمثل منطقة الـ 42,500-42,400 نقطة نطاق التقييم التالي، ليس كسقفاً للحركة، بل كنقطة فنية ونفسية حاسمة لإختبار مدى إستعداد السوق لمواصلة الصعود. إذ إن التماسك بشكل عرضي أعلى هذه المنطقة، أو حتى حدوث تراجعات محدودة نحو الـ 41,500 نقطة، يظل سلوكاً صحياً وبناءً، طالما إستمر القبول السعري أعلى الـ 42,000 نقطة.
- الخلاصة: يظل مؤشر الـ "EGX30" في إتجاه صاعد. حيث إن إغلاق المزاد عند مستوى الـ 42,065 نقطة، يؤكد تجدد القبول أعلى الـ 42,000 نقطة، بينما يحافظ الثبات أعلى الـ 41,200-41,000 نقطة، على سلامة الإتجاه الصاعد. أما الإختراق الثابت والمؤكد أعلى من مستوى الـ 42,500 نقطة فقد يمهّد الطريق لإستهداف منطقة المقاومة التالية والمُرجح تواجدها عند الـ 44,000 نقطة في المرحلة القادمة، وذلك بما يتماشى مع سوق هادئ، منضبط، تقوده المؤسسات بثقة.

EGX 70 EWI IDX · 1D · CAI · Trade Price O12940.91 H13052.03 L12971.23 C13011.42 70.51 (+0.54%)



|        |                  |
|--------|------------------|
| 13,011 | آخر سعر          |
| 13,052 | أعلى سعر         |
| 12,971 | أدنى سعر         |
| 12,800 | أول دعم          |
| 12,400 | ثاني دعم         |
| 13,000 | أول مقاومة       |
| 13,400 | ثاني مقاومة      |
| 12,400 | حد إيقاف الخسائر |

| عائدات تاريخية % |                 |
|------------------|-----------------|
| 0.54%            | أسبوع           |
| 7.12%            | شهر             |
| 42.87%           | ثلاثة اشهر      |
| 51.74%           | سنة             |
| 59.79%           | منذ بدايه العام |

#### الإتجاه العام

الإتجاه قصير الأجل: صاعد.  
الإتجاه متوسط الأجل: صاعد.  
الإتجاه طويل الأجل: صاعد.

#### المستهدفات المتوقعة

المدي القصير : 13,000 نقطة.  
المدي المتوسط : 14,000 نقطة.  
المدي الطويل : 18,000 نقطة.

#### استراتيجية التداول

المدي القصير : : إحتفاظ.  
المدي المتوسط : إحتفاظ.  
المدي الطويل : إحتفاظ.

#### التعليق

- أنهى مؤشر الأسهم الصغيرة و المتوسطة "EGX70" آخر جلسة تداول عند مستوى الـ 13,011 نقطة، بعد تجاوزه لفترة وجيزة حاجز الـ 13,000 نقطة، وذلك بعد فترة طويلة من الثبات والقوة أعلى من المنطقة التي تم إختراقها سابقاً و الكامنة عند الـ 12,800 نقطة. ورغم أن الإغلاق جاء أعلى من ذلك المستوى النفسي الهام بقليل، إلا أن هذه الحركة تحتاج إلى تأكيد عن طريق إستمرار الأداء الإيجابي خلال الجلسات القادمة.
- في هذه المرحلة، يُعد سلوك الأسعار أهم من المستوى نفسه. حيث لم تشهد حركة الأسعار إندفاعاً قوياً أعلى من الـ 13,000 نقطة، كما لم يواجه رفضاً شديداً عنده. بل ظل المؤشر هادئاً ومستقراً أعلى هذا المستوى حتى الإغلاق، مما يشير إلى إختبار أولي لمناطق أعلى، وليس إلتزاماً نهائياً بالتحرك أعلاه.
- من الناحية الهيكلية، يظل الإتجاه منظماً و مُستقراً. الشموع متوازنة، التصحيحات محدودة، و المكاسب المُحققة يتم الحفاظ عليها إلى حد كبير. وفقاً لمنهجية وايكوف، يواصل مؤشر الـ "EGX70" التحرك داخل مرحلة إيجابية مسيطر عليها، خاصة بعد إختراقه لمستوى الـ 12,800 نقطة. كما يؤكد قراءة الشريط السعري هذا السيناريو بوضوح؛ حيث لا تزال عمليات الشراء حاضرة ولكن بوتيرة محسوبة، في حين تبدو الضغوط البيعية أعلى الـ 13,000 نقطة محدودة وغير قوية.
- وبناءً على ذلك، يظل مستوى الـ 12,800 نقطة، يمثل الدعم الرئيسي الذي يبقى الإتجاه الصاعد قائماً، بينما يعمل مستوى الـ 13,000 نقطة، حالياً كمنطقة إختبار نشطة، وليس كدعم مؤكد بعد. إذا إن نجاح القوى الشرائية في الثبات أعلى من هذا المستوى من شأنه أن يحوله إلى منطقة مقبولة سعرياً، في حين أي تراجع نحو الـ 12,800 نقطة، سيُعد بمثابة إعادة إختبار صحية وطبيعية ضمن المسار الصاعد.
- الخلاصة: يظل مؤشر الـ "EGX70" في وضع هيكلي بناء. الإغلاق عند مستوى الـ 13,011 نقطة يمثل محاولة أولية لإختبار منطقة الـ 13,000 نقطة، وليس إختراقاً مؤكداً بعد. وطالما حافظ المؤشر على تداولاته أعلى من الـ 12,800 نقطة، يظل الإتجاه العام سليماً و مُستقراً، على أن يمهّد التأكيد والثبات أعلى الـ 13,000 نقطة الطريق لإستهداف منطقة المقاومة التالية والمُرجح تواجدها بين الـ 13,400 - 13,800 نقطة، بما يتماشى مع إرتفاع منظم تقوده المؤسسات بثقة وثبات.



## متاجره اليومية (T+1 & T+0)

| كود رويترز | الاسم                            | آخر سعر | التوصية  | سعر الشراء المقترح | إيقاف الخسائر | المستهدف الاول | المستهدف الثاني | المخاطره | العائد |
|------------|----------------------------------|---------|----------|--------------------|---------------|----------------|-----------------|----------|--------|
| ODIN       | أودن للاستثمارات المالية         | 2.34    | شراء حول | 2.32               | 2.24          | 2.40           | 2.50            | -3.45%   | 7.76%  |
| ALUM       | الالومنيوم العربية               | 20.11   | شراء حول | 20.00              | 19.25         | 21.00          | 21.50           | -3.75%   | 7.50%  |
| RAYA       | راية القابضة للاستثمارات المالية | 3.39    | شراء حول | 3.36               | 3.23          | 3.50           | 3.60            | -3.87%   | 7.14%  |
| MEPA       | العبوات الطبية                   | 1.99    | شراء حول | 1.98               | 1.92          | 2.05           | 2.12            | -3.03%   | 7.07%  |

شراء حول: هو شراء السهم حول السعر المحدد بنسبة تقلب 1% صعودًا أو هبوطًا  
المحفظة الأسبوعية

| كود رويترز | الاسم                               | آخر سعر | التوصية  | سعر الشراء المقترح | إيقاف الخسائر | المستهدف الاول | المستهدف الثاني | المخاطره | العائد |
|------------|-------------------------------------|---------|----------|--------------------|---------------|----------------|-----------------|----------|--------|
| GDWA       | جدوى للتنمية الصناعة                | 1.04    | شراء حول | 1.02               | 0.980         | 1.10           | 1.16            | -3.92%   | 13.73% |
| ELEC       | الكابلات الكهربائية المصرية         | 2.80    | شراء حول | 2.70               | 2.60          | 2.95           | 3.05            | -3.70%   | 12.96% |
| ETEL       | المصرية للاتصالات                   | 66.00   | شراء حول | 64.00              | 62.00         | 68.00          | 72.00           | -3.13%   | 12.50% |
| ABUK       | ابوقير للأسمدة و الصناعات الكيماوية | 47.85   | شراء حول | 48.00              | 46.50         | 50.50          | 54.00           | -3.13%   | 12.50% |
| ICMI       | الدولية للصناعات الطبية             | 7.98    | شراء حول | 7.85               | 7.60          | 8.25           | 8.80            | -3.18%   | 12.10% |
| ALUM       | الالومنيوم العربية                  | 20.11   | شراء حول | 18.75              | 18.10         | 19.50          | 21.00           | -3.47%   | 12.00% |
| RACC       | راية لخدمات مراكز الاتصالات         | 9.16    | شراء حول | 9.15               | 8.65          | 9.55           | 10.20           | -5.46%   | 11.48% |
| MASR       | مدينة مصر للسكان والتعمير           | 4.47    | شراء حول | 4.40               | 4.25          | 4.65           | 4.90            | -3.41%   | 11.36% |

شراء حول: هو شراء السهم حول السعر المحدد بنسبة تقلب 2% صعودًا أو هبوطًا  
المحفظة الشهرية

| كود رويترز | الاسم   | آخر سعر | التوصية  | سعر الشراء المقترح | إيقاف الخسائر | المستهدف الاول | المستهدف الثاني | المخاطره | العائد |
|------------|---|---------|----------|--------------------|---------------|----------------|-----------------|----------|--------|
| EFIH       | إي فاينانس للإستثمارات المالية والرقمية       | 18.60   | شراء حول | 15.35              | 14.50         | 16.00          | 17.50           | -5.54%   | 14.01% |
| MCRO       | ماكرو جروب للمستحضرات الطبية - ماكرو كابيتال  | 1.12    | شراء حول | 1.28               | 1.21          | 1.35           | 1.45            | -5.47%   | 13.28% |
| AMIA       | الملتي العربي للاستثمارات                     | 5.03    | شراء حول | 4.20               | 3.95          | 4.45           | 4.75            | -5.95%   | 13.10% |
| SDTI       | شارم دريمز للاستثمار السياحي                  | 24.18   | شراء حول | 23.00              | 21.70         | 24.50          | 26.00           | -5.65%   | 13.04% |
| ODIN       | أودن للاستثمارات المالية                      | 2.34    | شراء حول | 1.90               | 1.80          | 2.00           | 2.13            | -5.26%   | 12.11% |
| ENGIC      | الصناعات الهندسية المعمارية للانشاء و التعمير | 37.35   | شراء حول | 37.50              | 35.50         | 40.00          | 42.00           | -5.33%   | 12.00% |
| CCAP       | القلة للاستشارات المالية                      | 3.87    | شراء حول | 3.15               | 2.97          | 3.35           | 3.50            | -5.71%   | 11.11% |
| POUL       | القاهرة للدواجن                               | 25.50   | شراء حول | 27.00              | 25.50         | 28.50          | 30.00           | -5.56%   | 11.11% |

شراء حول: هو شراء السهم حول السعر المحدد بنسبة تقلب 3% صعودًا أو هبوطًا

| الرمز | الاسم  | آخر سعر | دعم 1  | دعم 2  | مقاومه 1 | مقاومه 2 | إتجاهات | التوصيه         | وقف الخساره | المخاطره | العائد |
|-------|--|---------|--------|--------|----------|----------|---------|-----------------|-------------|----------|--------|
| ABUK  | ابوقير للاسمدة و الصناعات الكيماوية                | 47.85   | 47.75  | 45.55  | 50.00    | 54.00    | ↔       | شراء            | 47.75       | -0.21%   | 12.85% |
| ADIB  | مصرف أبوظبي الإسلامي - مصر                         | 28.95   | 28.50  | 28.00  | 31.00    | 33.00    | ↑       | جني أرباح       | 28.50       | -1.55%   | 13.99% |
| ALCN  | الاسكندرية لتداول الحاويات والبضائع                | 25.64   | 25.00  | 24.50  | 26.55    | 28.25    | ↔       | شراء            | 25.00       | -2.50%   | 10.18% |
| AMOC  | الاسكندرية للزيوت المعدنية                         | 7.02    | 7.00   | 6.75   | 7.25     | 8.00     | ↔       | تجميع           | 7.00        | -0.28%   | 13.96% |
| BTFH  | بلتون القابضة                                      | 3.60    | 3.50   | 3.40   | 3.80     | 4.00     | ↑       | احتفاظ          | 3.50        | -2.78%   | 11.11% |
| CCAP  | القلعة للاستشارات الماليه                          | 3.87    | 3.75   | 3.55   | 4.00     | 4.40     | ↑       | شراء الإنخفاضات | 3.75        | -3.10%   | 13.70% |
| CIEB  | كريدي أجريكول - مصر                                | 22.50   | 22.00  | 21.55  | 23.25    | 25.00    | ↑       | احتفاظ          | 22.00       | -2.22%   | 11.11% |
| COMI  | البنك التجاري الدولي - مصر                         | 116.50  | 115.00 | 113.00 | 125.00   | 133.00   | ↑       | شراء            | 115.00      | -1.29%   | 14.16% |
| EAST  | الشركة الشرقية ايسترن كومباني                      | 42.40   | 41.75  | 40.75  | 45.50    | 48.00    | ↑       | شراء            | 41.75       | -1.53%   | 13.21% |
| EFID  | ايديتا للصناعات الغذائية                           | 25.57   | 25.25  | 24.75  | 26.25    | 28.55    | ↔       | مناجرة          | 25.25       | -1.25%   | 11.65% |
| EFIH  | إي فيانانس للإستثمارات المالية والرقمية            | 18.60   | 18.25  | 18.00  | 19.55    | 21.00    | ↑       | احتفاظ          | 18.25       | -1.88%   | 12.90% |
| EGAL  | مصر للالومنيوم                                     | 206.00  | 200.00 | 190.00 | 215.00   | 230.00   | ↔       | مناجرة          | 200.00      | -2.91%   | 11.65% |
| VLMR  | فالمر القابضة للاستثمار                            | 0.693   | 0.680  | 0.660  | 0.730    | 0.770    | ↔       | شراء            | 0.680       | -1.88%   | 11.11% |
| VLMRA | فالمر القابضة للاستثمار - جنية                     | 24.71   | 24.50  | 24.00  | 26.00    | 27.75    | ↔       | مناجرة          | 24.500      | -0.85%   | 12.30% |
| EMFD  | إعمار مصر للتنمية ش م م                            | 9.80    | 9.75   | 9.15   | 10.50    | 11.00    | ↑       | احتفاظ          | 9.75        | -0.51%   | 12.24% |
| ETEL  | المصرية للاتصالات                                  | 66.00   | 64.75  | 62.25  | 69.00    | 73.00    | ↑       | شراء            | 64.75       | -1.89%   | 10.61% |
| FWRY  | فوري لتكنولوجيا البنوك والمدفوعات الالكترونية      | 16.25   | 16.00  | 15.75  | 17.25    | 18.00    | ↑       | جني أرباح       | 16.00       | -1.54%   | 10.77% |
| GBCO  | جى بى كوربوريشن                                    | 26.49   | 26.00  | 25.75  | 28.00    | 30.00    | ↑       | تجميع           | 26.00       | -1.85%   | 13.25% |
| HRHO  | مجموعة اي اف جي القابضة                            | 25.70   | 25.55  | 25.25  | 28.00    | 29.75    | ↔       | مناجرة          | 25.55       | -0.58%   | 15.76% |
| ISPH  | ابن سينا فارما                                     | 11.39   | 11.15  | 10.75  | 12.00    | 12.75    | ↔       | شراء            | 11.15       | -2.11%   | 11.94% |
| JUFO  | جھينة للصناعات الغذائية                            | 23.81   | 23.75  | 23.00  | 25.00    | 27.00    | ↔       | تجميع           | 23.75       | -0.25%   | 13.40% |
| MASR  | مدينة مصر للاسكان والتعمير                         | 4.47    | 4.40   | 4.25   | 4.80     | 5.00     | ↑       | شراء            | 4.40        | -1.57%   | 11.86% |
| MFPC  | مصر لإنتاج الأسمدة                                 | 29.12   | 29.00  | 28.55  | 31.50    | 33.50    | ↔       | شراء            | 29.000      | -0.41%   | 15.04% |
| ORAS  | أوراسكوم كونستراكشون بي ال سي                      | 439.00  | 425.00 | 400.00 | 475.00   | 500.00   | ↑       | جني أرباح       | 425.000     | -3.19%   | 13.90% |
| ORHD  | اوراسكوم للفنادق والتنمية                          | 25.82   | 25.50  | 24.50  | 26.55    | 28.50    | ↑       | تجميع           | 25.50       | -1.24%   | 10.38% |
| ORWE  | النساجون الشرقيون للسجاد                           | 23.27   | 23.25  | 22.50  | 24.75    | 26.50    | ↔       | مناجرة          | 23.25       | -0.09%   | 13.88% |
| PHAR  | المصرية الدولية للصناعات الدوائية                  | 71.61   | 70.00  | 68.00  | 75.00    | 79.00    | ↑       | تجميع           | 70.00       | -2.25%   | 10.32% |
| PHDC  | بالم هيلز للتعمير                                  | 8.43    | 8.40   | 8.00   | 9.00     | 9.75     | ↑       | احتفاظ          | 8.40        | -0.36%   | 15.66% |
| RMDA  | العاشر من رمضان للصناعات الدوائية والمستحضرات التش | 3.17    | 3.15   | 3.00   | 3.45     | 3.65     | ↔       | شراء            | 3.15        | -0.63%   | 15.14% |
| SKPC  | سيدي كير للبتروكيماويات                            | 19.15   | 19.00  | 18.50  | 21.00    | 22.00    | ↔       | شراء            | 19.00       | -0.78%   | 14.88% |
| TMGH  | مجموعة طلعت مصطفى القابضة                          | 74.18   | 73.00  | 71.50  | 78.75    | 83.00    | ↑       | شراء الإنخفاضات | 73.00       | -1.59%   | 11.89% |

**تم الإعداد بواسطة**

**باسم أبو غنيمة**

**محلل فني إستراتيجي**

[Bghanima@arabeyaonline.com](mailto:Bghanima@arabeyaonline.com)

**نورهان أشرف**

**محلل فني مبتدئ**

[Nashraf@arabeyaonline.com](mailto:Nashraf@arabeyaonline.com)

**إيلاف المدير**

**محلل فني**

[Emuntaser@arabeyaonline.com](mailto:Emuntaser@arabeyaonline.com)

**للتواصل**

**ريهام ياسر**

**مدير إدارة تداول المؤسسات**

[RYasser@arabeyaonline.com](mailto:RYasser@arabeyaonline.com)

**مصطفى الديباوي**

**العضو المنتدب – الفروع**

[Meldebawy@arabeyaonline.com](mailto:Meldebawy@arabeyaonline.com)

**حسن سمير فريد**

**العضو المنتدب**

[Hsamir@arabeyaonline.com](mailto:Hsamir@arabeyaonline.com)

[www.arabeyaonline.com](http://www.arabeyaonline.com) موقع الشركة الإلكتروني

[www.aolbeg.com](http://www.aolbeg.com) موقع الشركة الخاص بالتداول

**أتصل بنا 16225**

# إخلاء المسؤولية

تم إعداد هذا التقرير بواسطة إدارة التحليل الفني لشركة عربية أون لاين بناءً على مصادر متوفرة وبيانات متاحة للعامة ووفقاً لأعلى المعايير العلمية المعمول بها في هذا المجال وذلك دون أدنى مسؤولية قانونية على شركة عربية أون لاين. علماً بأن التوصيات المذكورة في هذا التقرير لا تُعد توصية بالشراء أو البيع أو اتخاذ أية قرارات استثمارية أو وعد بتحقيق أرباح مؤكدة وأن ما به من آراء و معلومات في اعتقادنا إنها عادلة ودقيقة وقت نشرها. لذا فإن إدارة التحليل الفني وشركة عربية أون لاين غير مسئولين عن أية خسائر مباشرة أو غير مباشرة أو أية أضرار أخرى تشمل خسائر محدودة أو خسائر من أرباح أو خسائر من رأس المال والتي قد تنتج عن التوصيات المذكورة في هذا التقرير. كما تنبه عربية أون لاين أنه لا يسمح بإعادة نشر هذا التقرير أو جزء من أجزائه دون الإشارة إلى المصدر والحصول على موافقة كتابية مسبقة من الشركة. نحيطكم علماً بأن الآراء الواردة في هذا التقرير قابلة للتعديل بدون سابق إنذار وقد تتناقض أو تختلف مع آراء وتوصيات قسم بحوث التحليل المالي لشركة عربية أون لاين أو مع آراء أي مجموعة عمل أخرى تابعة للشركة وذلك نظراً لإعتماد التوصيات الواردة في هذا التقرير على التحليل الفني لحركة الأسعار وأحجام التداول التاريخية فقط.

محلل فني إستراتيجي

باسم أبو غنيمه

CFTe, CETA

محلل فني

إيلاف المدير

محلل فني مبتدئ

نورهان أشرف

