

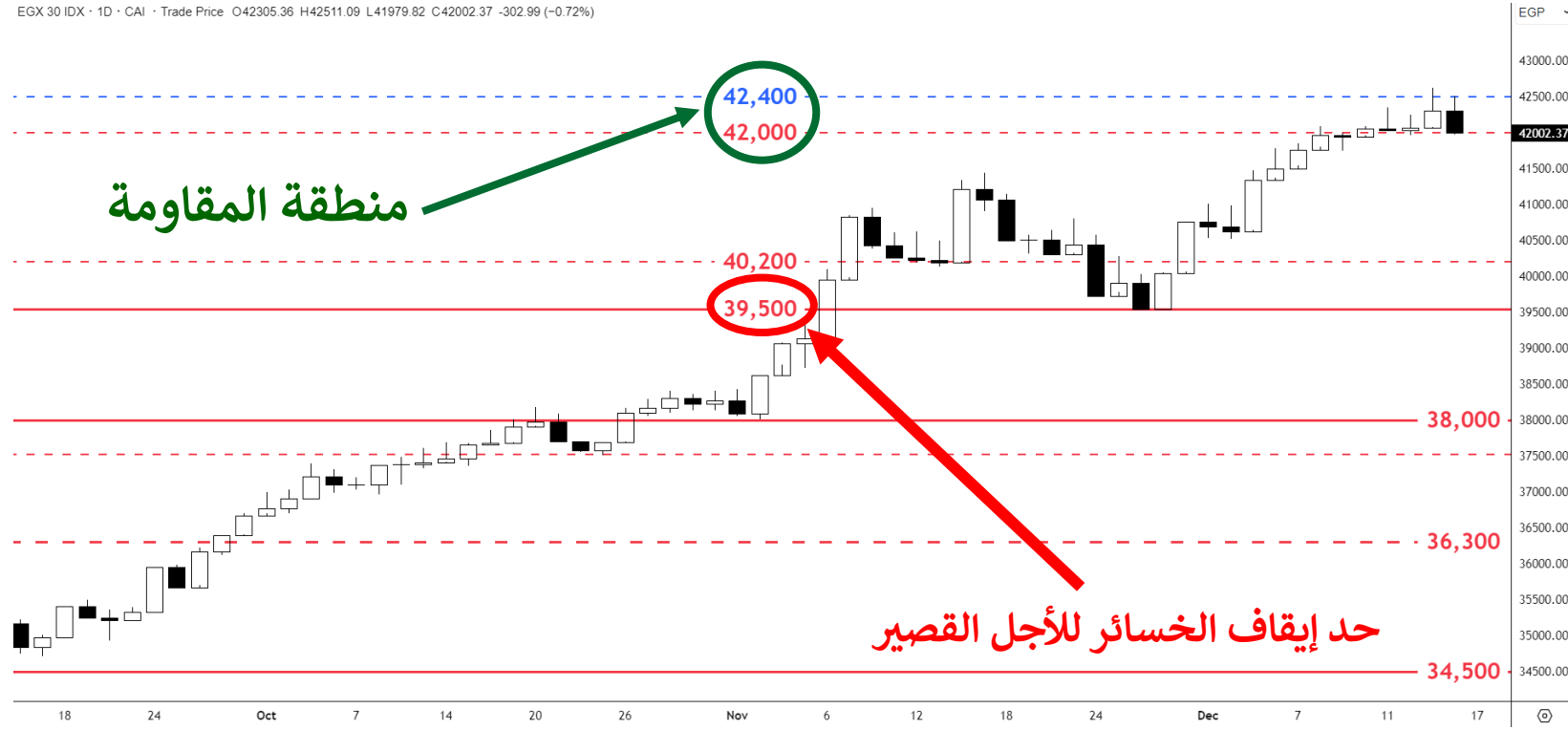
التحليل الفني

قواعد التداول

هدفنا الرئيسي هو مساعدة عملاءنا
المستثمرين علي توقع ما "يُحتمل" أن
يحدث للأسعار بمرور الوقت.

17 ديسمبر 2025

EGX 30 IDX • 1D • CAI • Trade Price O42305.36 H42511.09 L41979.82 C42002.37 -302.99 (-0.72%)



آخر سعر	42,002
أعلى سعر	42,511
أدنى سعر	41,980
أول دعم	41,000
ثاني دعم	40,200
أول مقاومة	42,500
ثاني مقاومة	44,300
حد إيقاف الخسائر	40,200

عائدات تاريخية %	
أسبوع	-0.07%
شهر	1.92%
ثلاثة اشهر	36.70%
سنة	36.37%
منذ بدايه العام	41.23%

الإتجاه العام

الإتجاه قصير الأجل: صاعد.
الإتجاه متوسط الأجل: صاعد.
الإتجاه طويل الأجل: صاعد.

المستهدفات المتوقعة

المدى القصير : 44,000 نقطة.
المدى المتوسط : 49,000 نقطة.
المدى الطويل : 56,000 نقطة.

استراتيجية التداول

المدى القصير : شراء.
المدى المتوسط : شراء.
المدى الطويل : احتفاظ.

التعليق

- أنهى مؤشر البورصة المصرية الرئيسي "EGX30" جلسة تداولات الأوس عند مستوى الـ 42,002 نقطة، مسجلاً تراجعاً طفيفاً ضمن النطاق العرضي الذي يتراوح بين مستوى الدعم الكامن عند الـ 42,000 نقطة ومستوى المقاومة الكامن عند الـ 42,400 نقطة. ومن الجدير بالملاحظة هنا، أن هذا التراجع جاء بصورة منضبطة ودون ضغوط بيعية قوية أو تسارع في وتيرة الانخفاض، وهو ما يشير إلى أن الحركة الحالية تُعد تصحيحاً هادئاً وطبيعياً وليس انعكاساً في الإتجاه العام أو تغييراً في المزاج الإستثماري للمتعاملين.
- من الناحية النفسية والسلوكية، يعكس هذا الأداء حالة توقف مؤقتة داخل مسار صاعد قوي، حيث يشهد السوق مرحلة إعادة تنظيم للمراكز داخل نطاق سعري ضيق. ويعتمد هذا التماسك على عامل الزمن أكثر من التحرك السعري لإستيعاب المكاسب المحققة خلال الفترات السابقة. وتُظهر الشموع السعرية درجة واضحة من التوازن، مع انخفاض مستويات التذبذب وبقاء محاولات التراجع محدودة وقصيرة الأجل، وهو ما يعكس غياب ضغوط بيعية مؤثرة. وتشير هذه المعطيات إلى أن السوق يمر بمرحلة إستيعاب منظم للمكاسب الأخيرة، وليس بمرحلة توزيع أو خروج حقيقي من السوق، بينما توضح قراءة حركة التداول الصورة بشكل أوضح، حيث لاحظنا أن عمليات البيع زادت قليلاً عندما إقترب المؤشر من الحد العلوي للنطاق العرضي، لكن هذه الضغوط لم تستمر وفقدت قوتها مع الإقتراب من مستوى الدعم المذكور بعاليه، وهنا بدأ الطلب يعود تدريجياً. ولا يزال النشاط المؤسسي هو اللاعب الرئيسي في المشهد، بينما يتبع المستثمر الفردي الإتجاه بدل أن يقوده.
- من الناحية الهيكلية، يمثل مستوى الـ 42,000 نقطة الآن الخط الفاصل بين إستمرار التماسك الحالي وإحتمالية حدوث تصحيح أعمق. إذ إن الثبات أعلى هذا المستوى يبقي الإتجاه العام الصاعد قائماً، في حين أن الكسر الواضح أدناه قد يفتح المجال لإعادة إعتبار منطقة الـ 41,500 نقطة دون أن يعني ذلك بالضرورة إلى تغير أو انعكاس الإتجاه على المدى المتوسط. أما على الجانب الإيجابي، فنظل منطقة الـ 42,400 - 42,500 نقطة هي منطقة التقييم الحاسمة التي يجب إستعدادتها لتأكيد عودة الزخم الإيجابي.
- الخلاصة: لا يزال مؤشر الـ "EGX30" في وضع فني إيجابي رغم التراجع الطفيف الأخير. فالإغلاق عند مستوى الـ 42,002 نقطة يعكس حركة تدوير منضبطة داخل نطاق عرضي أكثر من كونه إشارة ضعف. حيث إن ثبات التداول أعلى من الـ 42,000 نقطة يُبقي الإتجاه العام قائماً، بينما القبول السعري أعلى من الـ 42,400 - 42,500 نقطة سيعيد الزخم الشرائي كما وسيمهد الطريق تدريجياً لإستهداف منطقة المقاومة التالية والمُرجح تواجدها عند الـ 44,000 نقطة، في إطار سوق هادئ ومنضبط تقوده النشاط المؤسسي بثقة.

EGX 70 EWI IDX · 1D · CAI · Trade Price O13007.25 H13057.89 L12998.98 C13044.60 37.35 (+0.29%)



13,045	آخر سعر
13,058	أعلى سعر
12,999	أدنى سعر
12,800	أول دعم
12,400	ثاني دعم
13,100	أول مقاومة
13,400	ثاني مقاومة
12,400	حد إيقاف الخسائر

عائدات تاريخية %	
0.80%	أسبوع
6.95%	شهر
45.07%	ثلاثة اشهر
51.96%	سنة
60.19%	منذ بدايه العام

الإتجاه العام

- الإتجاه قصير الأجل: صاعد.
- الإتجاه متوسط الأجل: صاعد.
- الإتجاه طويل الأجل: صاعد.

المستهدفات المتوقعة

- المدي القصير : 13,100 نقطة.
- المدي المتوسط : 14,000 نقطة.
- المدي الطويل : 18,000 نقطة.

استراتيجية التداول

- المدي القصير : : إحتفاظ.
- المدي المتوسط : إحتفاظ.
- المدي الطويل : إحتفاظ.

التعليق

- أنهى مؤشر الأسهم الصغيرة و المتوسطة "EGX70" جلسة تداولات الأوس عند مستوى الـ 13,045 نقطة، مواصلاً تقدمه التدريجي أعلى حاجز الـ 13,000 نقطة للجلسة الثالثة على التوالي، وبأني هذا الأداء في إطار مرحلة تأكيد للمستويات المحققة بعد الصعود الأخير، دون تسجيل إختراق سعري قوي وحاسم حتى الآن. وتعكس هذه التحركات إستمرار السيناريو الإيجابي حول صعود السوق، إلا أن هذا الصعود لا يزال يتم بوتيرة هادئة، دون زخم قوي أو أحجام تداول مرتفعة تؤكد الإنتقال الكامل إلى نطاق سعري أعلى.
- في هذه المرحلة، يُعد سلوك السوق هو العامل الأكثر دلالة. فقد تحرك المؤشر بوتيرة معتدلة، دون تسارع ملحوظ في الصعود أو ظهور ضغوط بيعية قوية تدفعه للتراجع، وهو ما يعكس إستقراراً نسبياً في الطلب بدلاً من مشاركة إندفاعية. وبصفة عامة، لا يواجه المؤشر ضغوطاً بيعية واضحة، وفي الوقت ذاته لا يُظهر زخماً صاعداً قوياً، وهو سلوكاً نموذجياً يعكس مرحلة إختبار لقدرة السوق على القبول والإستقرار عند مستويات سعرية أعلى.
- من الناحية الهيكلية، يظل الإتجاه العام منظماً وسليماً، حيث تظهر الشموع حالة من التوازن، بينما تظل التصحيحات السعرية محدودة وسطحية، مع الحفاظ على الجزء الأكبر من المكاسب المحققة. ويواصل مؤشر الـ "EGX70" تحركه ضمن مرحلة إستمرارية منضبطة بعد إختراق مستوى الـ 12,800 نقطة، إذ تتحقق المكاسب بشكل تدريجي ومنظم، دون إندفاع سعري حاد. وتؤكد قراءة حركة الأسعار هذا السيناريو بوضوح، حيث يستمر النشاط الشرائي ولكن بوتيرة محسوبة، في حين تظل الضغوط البيعية أعلى مستوى الـ 13,000 نقطة محدودة وتفتقر إلى الزخم اللازم للإنعكاس الإيجابي.
- وبناءً على ما سبق، يُعد مستوى الـ 12,800 نقطة مستوى الدعم الرئيسي الذي يحافظ على سلامة الإتجاه الصاعد قائماً. وفي المقابل، تنتقل منطقة التأكيد حالياً إلى مستوى الـ 13,100 نقطة، حيث إن القبول السعري أعلى هذا المستوى سيعكس إنتقالاً أوضح من مرحلة إختبار المستويات المكتسبة مؤخراً إلى إستمرار مؤكد للحركة الصاعدة. أما في حالة عدم القدرة على الثبات أعلى هذا المستوى، فقد يشهد المؤشر مزيداً من التحركات العرضية أعلى الـ 13,000 نقطة أو ربما إعادة إختبار منضبطة لمستوى الـ 12,800 نقطة، دون أن يؤثر ذلك سلباً على الهيكل العام الصاعد.
- الخلاصة: يظل مؤشر الـ "EGX70" في وضعية بنائية إيجابية. ويعكس الإغلاق عند مستوى الـ 13,045 نقطة إستمرار قدرة المؤشر على الثبات أعلى حاجز الـ 13,000 نقطة، إلا إن إختراقها بشكل مؤكد و ثابت يظل مرهوناً بالقبول السعري أعلى مستوى الـ 13,100 نقطة. وطالما إستقر المؤشر أعلى مستوى الـ 12,800 نقطة، يظل الإتجاه العام الصاعد قائماً، بينما يهدد الإختراق المؤكد أعلى من ذلك المستوى المذكور مؤخراً الطريق تدريجياً نحو نطاق الـ 13,400 - 13,800 نقطة، في إطار حركة صاعدة منظمة تقودها المؤسسات بثقة وثبات.

متاجره اليومية (T+1 & T+O)

كود رويترز	الاسم	آخر سعر	التوصية	سعر الشراء المقترح	إيقاف الخسائر	المستهدف الاول	المستهدف الثاني	المخاطره	العائد
MAAL	مرسيليا المصرية الخليجية للإستثمار العقاري	4.13	شراء حول	4.10	3.95	4.30	4.50	-3.66%	9.76%
MBEG	إم بي للهندسة والمقاولات	2.69	شراء حول	2.67	2.57	2.75	2.90	-3.75%	8.61%
ARAB	المطورون العرب القابضة	0.274	شراء حول	0.272	0.262	0.280	0.292	-3.68%	7.35%
ISMA	الاسماعيلية مصر للدواجن	14.56	شراء حول	14.50	14.00	15.00	15.55	-3.45%	7.24%

شراء حول: هو شراء السهم حول السعر المحدد بنسبة تقلب 1% صعوداً أو هبوطاً
المحفظة الإسبوعية

كود رويترز	الاسم	آخر سعر	التوصية	سعر الشراء المقترح	إيقاف الخسائر	المستهدف الاول	المستهدف الثاني	المخاطره	العائد
GDWA	جدوى للتنمية الصناعة	1.01	شراء حول	1.02	0.980	1.10	1.16	-3.92%	13.73%
ELEC	الكابلات الكهربائية المصرية	2.83	شراء حول	2.70	2.60	2.95	3.05	-3.70%	12.96%
ETEL	المصرية للاتصالات	64.01	شراء حول	64.00	62.00	68.00	72.00	-3.13%	12.50%
ABUK	ابوقير للاسمدة و الصناعات الكيماوية	47.00	شراء حول	48.00	46.50	50.50	54.00	-3.13%	12.50%
ICMI	الدولية للصناعات الطبية	7.66	شراء حول	7.85	7.60	8.25	8.80	-3.18%	12.10%
ALUM	الالومنيوم العربية	19.30	شراء حول	18.75	18.10	19.50	21.00	-3.47%	12.00%
RACC	راية لخدمات مراكز الاتصالات	8.91	شراء حول	9.15	8.65	9.55	10.20	-5.46%	11.48%
MASR	مدينة مصر للاسكان والتعمير	4.39	شراء حول	4.40	4.25	4.65	4.90	-3.41%	11.36%

شراء حول: هو شراء السهم حول السعر المحدد بنسبة تقلب 2% صعوداً أو هبوطاً
المحفظة الشهرية

كود رويترز	الاسم	آخر سعر	التوصية	سعر الشراء المقترح	إيقاف الخسائر	المستهدف الاول	المستهدف الثاني	المخاطره	العائد
EFIH	إي فاينانس للإستثمارات المالية والرقمية	17.86	شراء حول	15.35	14.50	16.00	17.50	-5.54%	14.01%
MCRO	ماكرو جروب للمستحضرات الطبية - ماكرو كابيتال	1.12	شراء حول	1.28	1.21	1.35	1.45	-5.47%	13.28%
AMIA	الملتي العربي للاستثمارات	4.96	شراء حول	4.20	3.95	4.45	4.75	-5.95%	13.10%
SDTI	شارم دريمز للاستثمار السياحي	23.97	شراء حول	23.00	21.70	24.50	26.00	-5.65%	13.04%
ODIN	أودن للاستثمارات المالية	2.23	شراء حول	1.90	1.80	2.00	2.13	-5.26%	12.11%
ENGSC	الصناعات الهندسية المعمارية للانشاء و التعمير	34.70	شراء حول	37.50	35.50	40.00	42.00	-5.33%	12.00%
CCAP	القلعة للاستشارات الماليه	3.88	شراء حول	3.15	2.97	3.35	3.50	-5.71%	11.11%
POUL	القاهرة للدواجن	26.40	شراء حول	27.00	25.50	28.50	30.00	-5.56%	11.11%

شراء حول: هو شراء السهم حول السعر المحدد بنسبة تقلب 3% صعوداً أو هبوطاً

الرمز	الاسم	آخر سعر	دعم 1	دعم 2	مقاومه 1	مقاومه 2	إتجاهات	التوصيه	وقف الخساره	المخاطره	العائد
ABUK	ابوقير للاسمدة و الصناعات الكيماوية	47.00	46.50	45.00	50.00	54.00	↔	شراء	46.50	-1.06%	14.89%
ADIB	مصرف أبوظبي الإسلامي - مصر	28.25	28.00	27.75	30.50	32.50	↑	جني أرباح	28.00	-0.88%	15.04%
ALCN	الاسكندرية لتداول الحاويات والبضائع	25.05	25.00	24.50	26.55	28.25	↔	مناجرة	25.00	-0.20%	12.77%
AMOC	الاسكندرية للزيوت المعدنية	6.94	6.90	6.75	7.25	8.00	↔	مناجرة	6.90	-0.58%	15.27%
BTFH	بلتون القابضة	3.46	3.45	3.25	3.80	4.00	↑	إحتفاظ	3.45	-0.29%	15.61%
CCAP	القلعة للاستشارات الماليه	3.88	3.85	3.55	4.00	4.40	↑	شراء الإنخفاضات	3.85	-0.77%	13.40%
CIEB	كريدي أجريكول - مصر	22.35	22.00	21.55	23.25	25.00	↑	إحتفاظ	22.00	-1.57%	11.86%
COMI	البنك التجاري الدولي - مصر	117.50	117.00	115.00	125.00	133.00	↑	إحتفاظ	117.00	-0.43%	13.19%
EAST	الشركة الشرقية ايسترن كومباني	43.15	42.75	41.50	45.50	48.00	↑	شراء	42.75	-0.93%	11.24%
EFID	ايديتا للصناعات الغذائية	26.09	25.75	25.25	26.75	29.00	↔	إحتفاظ	25.75	-1.30%	11.15%
EFIH	إي فاينانس للإستثمارات المالية والرقمية	17.86	17.55	17.00	18.75	20.00	↑	شراء الإنخفاضات	17.55	-1.74%	11.98%
EGAL	مصر للالومنيوم	204.23	200.00	190.00	215.00	230.00	↔	مناجرة	200.00	-2.07%	12.62%
VLMR	فالمر القابضة للاستثمار	0.683	0.680	0.660	0.730	0.770	↔	شراء	0.680	-0.44%	12.74%
VLMRA	فالمر القابضة للاستثمار - جنية	24.70	24.50	24.00	26.00	27.75	↔	مناجرة	24.500	-0.81%	12.35%
EMFD	إعمار مصر للتنمية ش م م	9.75	9.55	9.15	10.75	11.25	↑	إحتفاظ	9.55	-2.05%	15.38%
ETEL	المصرية للاتصالات	64.01	63.50	62.75	69.00	73.00	↑	شراء الإنخفاضات	63.50	-0.80%	14.04%
FWRY	فوري لتكنولوجيا البنوك والمدفوعات الالكترونية	16.13	15.75	15.55	17.25	18.00	↑	جني أرباح	15.75	-2.36%	11.59%
GBCO	جى بى كوربوريشن	27.40	27.00	26.00	29.55	31.00	↑	تجميع	27.00	-1.46%	13.14%
HRHO	مجموعة اي اف جى القابضة	25.22	25.00	24.75	27.00	29.00	↔	مناجرة	25.00	-0.87%	14.99%
ISPH	ابن سينا فارما	11.29	11.15	10.75	12.00	12.75	↔	مناجرة	11.15	-1.24%	12.93%
JUFO	جھينة للصناعات الغذائية	23.74	23.55	23.00	25.00	27.00	↔	تجميع	23.55	-0.80%	13.73%
MASR	مدينة مصر للاسكان والتعمير	4.39	4.35	4.25	4.75	5.00	↑	تجميع	4.35	-0.91%	13.90%
MFPC	مصر لإنتاج الأسمدة	28.91	28.25	28.00	30.00	32.25	↔	تجميع	28.250	-2.28%	11.55%
ORAS	أوراسكوم كونستراكشون بي ال سي	436.10	425.00	400.00	475.00	500.00	↑	إنتظار إشارة شراء	425.000	-2.55%	14.65%
ORHD	اوراسكوم للفنادق والتنمية	26.19	26.00	25.50	27.55	29.00	↑	شراء	26.00	-0.73%	10.73%
ORWE	النساجون الشرقيون للسجاد	23.28	22.75	22.00	24.75	26.00	↔	مناجرة	22.75	-2.28%	11.68%
PHAR	المصرية الدولية للصناعات الدوائية	74.05	73.75	72.50	77.00	83.00	↑	إحتفاظ	73.75	-0.41%	12.09%
PHDC	بالم هيلز للتعمير	8.55	8.50	8.15	9.00	9.75	↑	إحتفاظ	8.50	-0.58%	14.04%
RMDA	العاشر من رمضان للصناعات الدوائية والمستحضرات التش	3.17	3.15	3.00	3.45	3.65	↔	شراء	3.15	-0.63%	15.14%
SKPC	سيدي كير للبتروكيماويات	19.11	19.00	18.50	21.00	22.00	↔	تجميع	19.00	-0.58%	15.12%
TMGH	مجموعة طلعت مصطفى القابضة	75.55	75.00	73.00	79.00	84.00	↑	شراء	75.00	-0.73%	11.18%

تم الإعداد بواسطة

باسم أبو غنيمة

محلل فني إستراتيجي

Bghanima@arabeyaonline.com

نورهان أشرف

محلل فني مبتدئ

Nashraf@arabeyaonline.com

إيلاف المدير

محلل فني

Emuntaser@arabeyaonline.com

للتواصل

ريهام ياسر

مدير إدارة تداول المؤسسات

RYasser@arabeyaonline.com

مصطفى الديباوي

العضو المنتدب – الفروع

Meldebawy@arabeyaonline.com

حسن سمير فريد

العضو المنتدب

Hsamir@arabeyaonline.com

www.arabeyaonline.com موقع الشركة الإلكتروني

www.aolbeg.com موقع الشركة الخاص بالتداول

أتصل بنا 16225

إخلاء المسؤولية

تم إعداد هذا التقرير بواسطة إدارة التحليل الفني لشركة عربية أون لاين بناءً على مصادر متوفرة وبيانات متاحة للعمامة ووفقاً لأعلى المعايير العلمية المعمول بها في هذا المجال وذلك دون أدنى مسؤولية قانونية على شركة عربية أون لاين. علماً بأن التوصيات المذكورة في هذا التقرير لا تُعد توصية بالشراء أو البيع أو إتخاذ أية قرارات استثمارية أو وعد بتحقيق أرباح مؤكدة وأن ما به من آراء و معلومات في اعتقادنا إنها عادلة ودقيقة وقت نشرها. لذا فإن إدارة التحليل الفني وشركة عربية أون لاين غير مسئولين عن أية خسائر مباشرة أو غير مباشرة أو أية أضرار أخرى تشمل خسائر محدودة أو خسائر من أرباح أو خسائر من رأس المال والتي قد تنتج عن التوصيات المذكورة في هذا التقرير. كما تنبه عربية أون لاين أنه لا يسمح بإعادة نشر هذا التقرير أو جزء من أجزائه دون الإشارة إلى المصدر والحصول على موافقة كتابية مسبقة من الشركة. نحيطكم علماً بأن الآراء الواردة في هذا التقرير قابلة للتعديل بدون سابق إنذار وقد تتناقض أو تختلف مع آراء وتوصيات قسم بحوث التحليل المالي لشركة عربية أون لاين أو مع آراء أي مجموعة عمل أخرى تابعة للشركة وذلك نظراً لإعتماد التوصيات الواردة في هذا التقرير على التحليل الفني لحركة الأسعار وأحجام التداول التاريخية فقط.

محلل فني إستراتيجي

باسم أبو غنيمه

CFTe, CETA

محلل فني

إيلاف المدير

محلل فني مبتدئ

نورهان أشرف

