

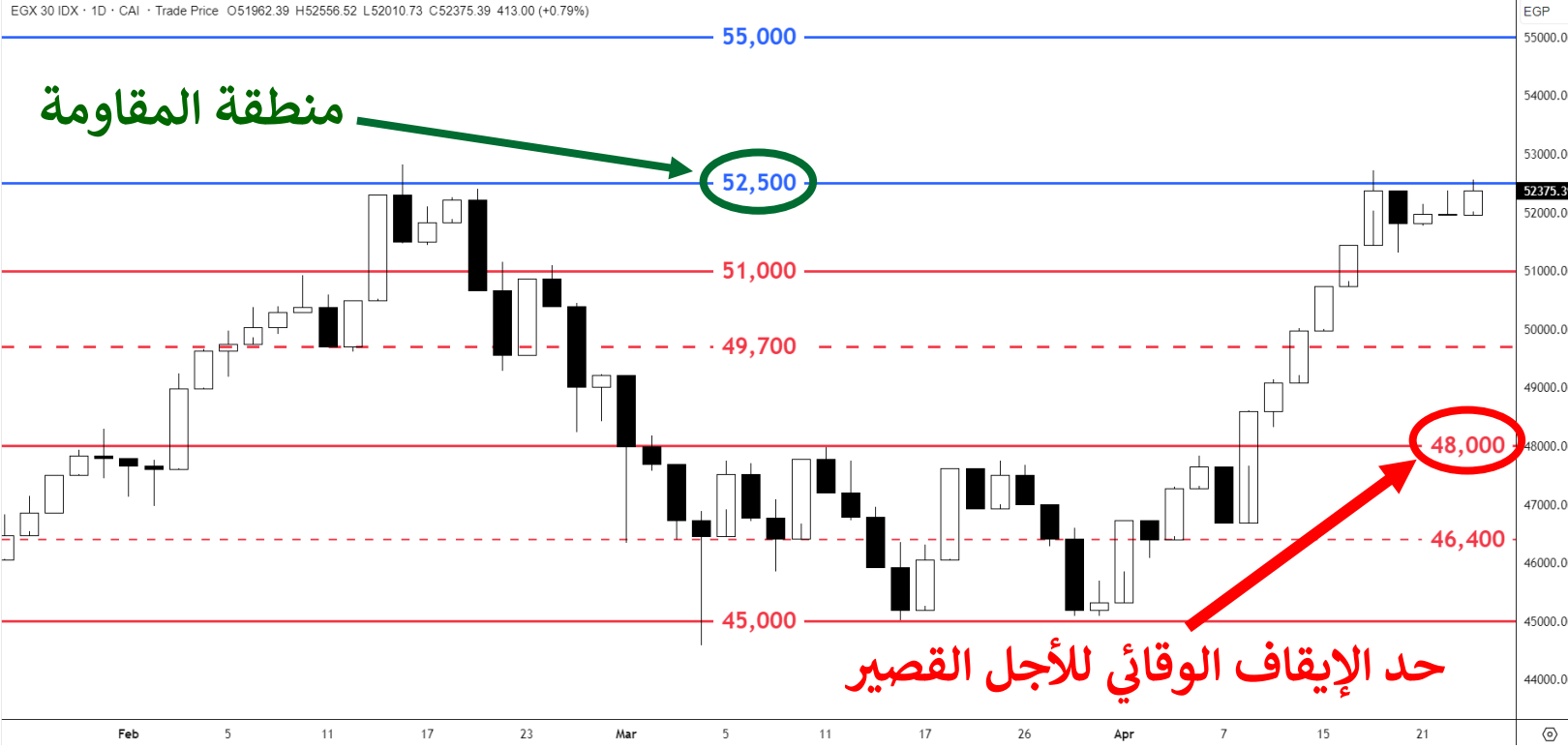
التحليل الفني

قواعد التداول

هدفنا الرئيسي هو مساعدة عملاءنا
المستثمرين علي توقع ما "يُحتمل" أن
يحدث للأسعار بمرور الوقت.

26 أبريل 2026

EGX 30 IDX · 1D · CAI · Trade Price O51962.39 H52556.52 L52010.73 C52375.39 413.00 (+0.79%)



التعليق

- أنهى مؤشر البورصة المصرية الرئيسي "EGX30" آخر جلسات تداول الأسبوع الماضي عند مستوى الـ 52,375 نقطة، مواصلاً تحركه الصاعد داخل منطقة العرض الممتدة بين الـ 52,000-52,500 نقطة، وهي نفس المنطقة التي سبق تحديدها كنقطة حاسمة لإتخاذ القرار، وليست مستوى يدعم إستمرار التقدم بشكل مباشر. حيث جاء الإرتداد من منطقة الـ 46,400 نقطة وصولاً إلى منطقة الـ 51,000 نقطة بشكل قوي ومتناسك من الناحية الهيكلية، إلا أن السلوك السعري بدأ مؤخراً يُظهر تحولاً تدريجياً من مرحلة التوسع السعري إلى مرحلة الإختبار. ويتجلى ذلك في إستمرار ضغط الأسعار داخل منطقة العرض، بالتزامن مع تباطؤ واضح في الزخم وتقلص ملحوظ في نطاقات الحركة اليومية بالقرب من القمم السعرية.
- من منظور وايبكوف، لا يزال الهيكل العام يعكس مرحلة سعرية صاعدة قائمة، إلا أن جودة هذه الحركة بدأت تشهد تغيراً تدريجياً. فقد إتسم الإرتفاع بسلاسة نسبية مع محدودية في التصحيحات، وهو ما يرجح كونه مدفوعاً بدخول متأخر للمتعاملين، أكثر من كونه ناتجاً عن موجات تجميع مؤسسي جديد. ويتعزز ذلك من خلال ديناميكية "العهد مقابل النتيجة" حيث لم تعد المحاولات المتكررة للتقدم قادرة على تحقيق نفس مستويات التمدد السعري التي ميزت المراحل السابقة.
- كما تضيف تحركات السيولة بُعداً أكثر عمقاً للصورة الحالية؛ إذ لا تزال المؤسسات المصرية في موقع صافي عمليات الشراء، حيث تستوعب جانباً كبيراً من المعروض، بينما بدأ المتعاملين الأفراد في التوجه إلى صافي عمليات البيع بعد مشاركتهم في موجة الصعود. وعلى الرغم من أن هذا السلوك قد يوفر دعماً مؤقتاً للأسعار على المدى القصير، فإن تركزه عند مستويات سعرية مرتفعة يُبقي السوق في مرحلة إنتقالية، لا ترقى بعد إلى تأكيد بداية موجة صاعدة جديدة بقدر ما تعكس مرحلة إختبار وتوازن.
- وبناءً على ما سبق، يتحرك المؤشر حالياً داخل نطاق يُمثل منطقة قرار واضحة. إذ إن الحفاظ على الإستقرار أعلى من مستوى الـ 51,000 نقطة يُبقي على الإلتجاه العام الصاعد قائماً، ويمنح الحركة فرصة للإستمرار بشكل منضبط نحو مستويات سعرية أعلى، قد تمتد إلى نطاق الـ 54,000-55,000 نقطة. في المقابل، فإن الفشل في التماسك أعلى من هذا المستوى خاصة مع الكسر أدنى من مستوى الـ 51,000 نقطة، يُعد إشارة على أن الصعود الأخير كان بمثابة دفعة متأخرة داخل منطقة العرض، وهو ما قد يمهد لحركة تصحيحية تستهدف مستوى الـ 49,700 نقطة كأول إختبار فعلي لمناطق الطلب الشرائي. في هذه المرحلة، لا يقدم السوق إشارة إلتجاه واضحة بقدر ما يسלט الضوء على مستويات المخاطرة. فرغم بقاء الإلتجاه العام في مسار إيجابي، فإن موقعه الحالي ضمن الدورة السوقية يفرض قدراً أعلى من الحذر، حيث يصبح الحفاظ على رأس المال وإنتقاء الفرص بعناية أولى من بناء مراكز إستثمارية جديدة بشكل إندفاعي.

52,375	آخر سعر
52,557	أعلى سعر
52,011	أدنى سعر
51,000	أول دعم
49,700	ثاني دعم
52,500	أول مقاومة
55,000	ثاني مقاومة
46,000	حد إيقاف الخسائر

عائدات تاريخية %	
1.82%	أسبوع
11.43%	شهر
11.78%	ثلاثة اشهر
65.53%	سنة
25.21%	منذ بدايه العام

الإلتجاه العام

- الإلتجاه قصير الأجل: عرضي.
- الإلتجاه متوسط الأجل: صاعد.
- الإلتجاه طويل الأجل: صاعد.

المستهدفات المتوقعة

- المدى القصير : 55,000 نقطة.
- المدى المتوسط : 57,000 نقطة.
- المدى الطويل : 65,000 نقطة.

استراتيجية التداول

- المدى القصير : بيع الإرتفاعات.
- المدى المتوسط : تخفيض مراكز.
- المدى الطويل : إحتفاظ.



13,819	آخر سعر
13,843	أعلى سعر
13,754	أدنى سعر
13,200	أول دعم
12,800	ثاني دعم
13,800	أول مقاومة
14,000	ثاني مقاومة
12,800	حد إيقاف الخسائر

عائدات تاريخية %	
3.24%	أسبوع
8.76%	شهر
8.67%	ثلاثه اشهر
49.76%	سنة
5.29%	منذ بدايه العام

الإتجاه العام

- الإتجاه قصير الأجل: صاعد.
- الإتجاه متوسط الأجل: صاعد.
- الإتجاه طويل الأجل: صاعد.

المستهدفات المتوقعة

- المدي القصير : 14,000 نقطة.
- المدي المتوسط : 14,500 نقطة.
- المدي الطويل : 18,000 نقطة.

استراتيجية التداول

- المدي القصير : جني الأرباح.
- المدي المتوسط : بيع الإرتفاعات.
- المدي الطويل : إحتفاظ.

التعليق

- أنهي مؤشر الأسهم الصغيرة و المتوسطة "EGX70" آخر جلسات تداول الأسبوع الماضي بالقرب من مستوى الـ 13,800 نقطة، مواصلاً تقدمه نحو نطاق المقاومة الممتد بين الـ 13,800-14,000 نقطة، في ظل موجة صعود حادة مدفوعة بزخم شرطي قوي، دفعت بالمؤشر إلى تسجيل قمم تاريخية جديدة. وعلى الصعيد الهيكلي، تعكس هذه الحركة ترسخ مرحلة سعريّة صاعدة واضحة، إلا أن طبيعة هذا الإرتفاع بالمقارنة مع مؤشر الـ "EGX30" تتسم بقدر أكبر من العشوائية والإندفاع العاطفي، وهو ما يتجلى في تتابع الإغلاقات الإيجابية مع غياب شبه تام لفترات التصحيح أو التهدئة على إمتداد المسار الصاعد.
- من منظور سلوكي، تزداد حساسية قراءة الحركة في هذه المرحلة بشكل ملحوظ؛ إذ إن الصعود الحالي لا يستند إلى عملية تجميع تدريجية بقدر ما يعكس تسارعاً واضحاً في وتيرته، وهي سمة غالباً ما ترتبط بإتساع مشاركة الأفراد في المراحل المتأخرة من الإتجاه. كما أن حدة الميل الصاعد، بالتزامن مع دخول المؤشر في مناطق تشبع شرطي، تعكس سوقاً يتحرك بوتيرة تفوق بنيتها الهيكلية، وهو ما يمهّد عادة لإرتفاع مستويات التذبذب بدلاً من الإستقرار.
- ووفقاً لمنهجية وايكوف، لا يزال المؤشر يتحرك ضمن المرحلة الخامسة (Phase E)، إلا أن طبيعة السلوك السعري الراهن تميل إلى ما يُعرف بـ "الصعود الإندفاعي الحاد قرب القمة" أكثر من كونها إختراقاً مستنداً إلى قاعدة سعريّة متماسكة. ورغم أن قوة الإتجاه لا تزال واضحة ولا يمكن تجاهلها، فإن جودة هذه القوة بدأت تشهد تحولاً ملحوظاً؛ إذ أصبحت المستويات السعريّة المرتفعة عامل جذب للمتعاملين، بدلاً من أن تكون نتيجة لعمليات إستيعاب تدريجية للمعروض. وتكمن أهمية هذا التحول في كونه يرفع من احتمالات التعرض لتحركات تصحيحية حادة، خاصة مع أي إشارات أولية على تراجع الطلب الشرطي.
- وبناءً على ذلك، فإن إستمرار التداول أعلى من مستوى الـ 13,200 نقطة يظل داعماً للهيكل العام الإيجابي، ويفتح المجال أمام إمتدادات صاعدة إضافية ولكن بشكل محدود ومتدرج. في المقابل، فإن المؤشر يتحرك حالياً داخل منطقة أصبحت ممتدة في الإرتفاع؛ مما يعني أن مستويات المخاطر بدأت في الإرتفاع تدريجياً. وعليه، فإن أي تراجع في الزخم قصير الأجل أو عدم القدرة على تسجيل قمم سعريّة جديدة قد يكون كافياً لبدء إنتقال الحركة نحو مرحلة تصحيحية، تصبح فيها عمليات جني الأرباح أكثر وضوحاً. وفي هذا السياق، يظل مستوى الـ 13,200 نقطة هو أول منطقة دعم محورية يجب مراقبتها، نظراً لإحتمالية أن يتحول إلى نقطة إعادة إختبار رئيسية.
- في هذه المرحلة، الرسالة الأساسية هنا ليست أن الإتجاه قد انعكس، بل أنه وصل إلى مرحلة من النضج. فقد كانت الفرص الحقيقية في مرحلة البناء والتجميع، بينما يعكس السلوك الحالي دخولاً متأخراً بدافع ملاحقة التقدم القائم. وبناءً على ذلك، تصبح الإنتقائية في الإختبار وإدارة المخاطر عنصرين أكثر أهمية بكثير من أي محاولات دخول إندفاعية.

متاجره اليومية (T+1 & T+O)

كود رويترز	الاسم	آخر سعر	التوصية	سعر الشراء المقترح	إيقاف الخسائر	المستهدف الاول	المستهدف الثاني	المخاطره	العائد
ISMA	الاسماعيلية مصر للدواجن	16.40	شراء حول	16.32	15.70	17.00	17.50	-3.80%	7.23%
IDRE	الاسماعيلية الجديدة للتطوير والتنمية العمرانية	36.32	شراء حول	36.00	34.60	37.20	38.60	-3.89%	7.22%
GIHD	الغربية الاسلامية للتنمية العمرانية	40.47	شراء حول	40.18	38.70	41.45	43.00	-3.68%	7.02%
PRCL	العامة لمنتجات الخبز والصيني	20.15	شراء حول	20.00	19.30	20.60	21.40	-3.50%	7.00%

شراء حول: هو شراء السهم حول السعر المحدد بنسبة تقلب 1% صعوداً أو هبوطاً.
المحفظة الإسيوية

كود رويترز	الاسم	آخر سعر	التوصية	سعر الشراء المقترح	إيقاف الخسائر	المستهدف الاول	المستهدف الثاني	المخاطره	العائد
CCAP	القلعة للاستشارات الماليه	4.39	شراء حول	4.32	4.11	4.50	4.75	-4.86%	9.95%
AMER	مجموعة عامر القابضة	2.14	شراء حول	2.10	2.00	2.20	2.30	-4.76%	9.52%
ZMID	زهراء المعادي للاستثمار والتعمير	5.90	شراء حول	5.80	5.52	6.05	6.35	-4.83%	9.48%
TAQA	طاقة عربية	13.49	شراء حول	13.25	12.60	13.80	14.50	-4.91%	9.43%
ISMA	الاسماعيلية مصر للدواجن	16.40	شراء حول	16.20	15.40	17.00	17.70	-4.94%	9.26%
BTFH	بلتون القابضة	3.02	شراء حول	2.98	2.85	3.10	3.25	-4.36%	9.06%
PRCL	العامة لمنتجات الخبز والصيني	20.15	شراء حول	19.90	18.95	21.00	21.70	-4.77%	9.05%
ORAS	أوراسكوم كونستراكتيون بي ال سي	600.00	شراء حول	589.00	560.00	615.00	642.00	-4.92%	9.00%

شراء حول: هو شراء السهم حول السعر المحدد بنسبة تقلب 2% صعوداً أو هبوطاً.
المحفظة الشهرية

كود رويترز	الاسم	آخر سعر	التوصية	سعر الشراء المقترح	إيقاف الخسائر	المستهدف الاول	المستهدف الثاني	المخاطره	العائد
CANA	بنك قناة السويس	34.00	شراء حول	47.60	45.00	50.00	55.00	-5.46%	15.55%
ADRI	أراب للتنمية والاستثمار العقاري	10.65	شراء حول	6.10	5.75	6.50	7.00	-5.74%	14.75%
CIEB	كريدبي أجريكول - مصر	24.14	شراء حول	23.70	22.50	26.00	27.00	-5.06%	13.92%
MENA	مينا للاستثمار السياحي والعقاري	5.82	شراء حول	5.15	4.85	5.50	5.80	-5.83%	12.62%
VLMRA	فالمر القابضة للاستثمار - جنية	34.25	شراء حول	32.00	30.20	34.00	36.00	-5.63%	12.50%
ALCN	الاسكندرية لتداول الحاويات والبضائع	29.50	شراء حول	32.20	30.30	34.00	36.00	-5.90%	11.80%
CCAP	القلعة للاستشارات الماليه	4.39	شراء حول	3.85	3.65	4.15	4.30	-5.19%	11.69%
EGAL	مصر للالومنيوم	303.00	شراء حول	297.00	280.00	315.00	330.00	-5.72%	11.11%

شراء حول: هو شراء السهم حول السعر المحدد بنسبة تقلب 3% صعوداً أو هبوطاً.

الرمز	الاسم	آخر سعر	دعم 1	دعم 2	مقاومه 1	مقاومه 2	إتجاهات	التوصيه	وقف الخساره	المخاطره	العائد
ABUK	ابوقير للاسمدة و الصناعات الكيماوية	86.12	85.00	83.50	92.50	98.00	↑	جنى أرباح	85.00	-1.30%	13.79%
ADIB	مصرف أبوظبي الإسلامي - مصر	44.02	43.15	42.55	46.55	49.00	↑	بيع الإرتفاعات	43.15	-1.98%	11.31%
AMOC	الاسكندرية للزيوت المعدنية	8.04	8.00	7.55	8.25	9.00	↔	ماتاجرة	8.00	-0.50%	11.94%
ARCC	العربية للأسمنت	53.69	52.50	50.50	56.00	60.00	↑	إحتفاظ / تخفيض	52.50	-2.22%	11.75%
BTFH	بلتون القابضة	3.02	3.00	2.85	3.15	3.35	↓	شراء	3.00	-0.66%	10.93%
CCAP	القلعة للاستشارات الماليه	4.39	4.25	4.15	4.75	5.00	↔	بيع الإرتفاعات	4.25	-3.19%	13.90%
COMI	البنك التجاري الدولي - مصر	138.00	135.00	132.00	144.00	155.00	↔	بيع الإرتفاعات	135.00	-2.17%	12.32%
EAST	الشركة الشرقية ايسترن كومباني	41.24	40.00	39.00	43.00	46.00	↔	تجميع	40.00	-3.01%	11.54%
EFID	ايديتا للصناعات الغذائية	29.99	29.00	28.00	32.00	33.00	↔	تجميع	29.00	-3.30%	10.04%
EFIH	إي فيانانس للإستثمارات المالية والرقمية	21.05	20.75	20.25	22.50	24.00	↔	بيع الإرتفاعات	20.75	-1.43%	14.01%
EGAL	مصر للالومنيوم	303.00	300.00	275.00	325.00	340.00	↔	ماتاجرة	300.00	-0.99%	12.21%
EGCH	الصناعات الكيماوية المصرية	11.65	11.50	11.00	12.25	13.00	↔	شراء	11.50	-1.29%	11.59%
EMFD	إعمار مصر للتنمية ش م م	10.34	10.15	9.75	10.75	11.50	↔	بيع الإرتفاعات	10.15	-1.84%	11.22%
ETEL	المصرية للاتصالات	95.01	94.00	92.00	99.00	106.00	↑	بيع الإرتفاعات	94.00	-1.06%	11.57%
FWRY	فوري لتكنولوجيا البنوك والمدفوعات الالكترونية	20.25	20.00	19.75	21.00	22.55	↔	بيع الإرتفاعات	20.00	-1.23%	11.36%
GBCO	جى بى كوربوريشن	27.80	27.50	26.75	29.00	31.00	↓	إنتظار إشارة شراء	27.50	-1.08%	11.51%
HELI	مصر الجديدة للاسكان والتعمير	5.97	5.85	5.55	6.25	6.75	↑	بيع الإرتفاعات	5.85	-2.01%	13.07%
HRHO	مجموعة اي اف جي القابضة	28.03	27.75	27.00	29.00	31.00	↔	بيع الإرتفاعات	27.75	-1.00%	10.60%
ISPH	ابن سينا فارما	11.06	11.00	10.75	11.75	12.50	↔	تجميع	11.00	-0.54%	13.02%
JUFO	جھينة للصناعات الغذائية	29.07	28.75	28.25	30.00	33.00	↔	تجميع	28.75	-1.10%	13.52%
MCQE	مصر للاسمنت - قنا	195.61	195.00	192.00	215.00	220.00	↑	بيع الإرتفاعات	195.00	-0.31%	12.47%
OIH	أوراسكوم للاستثمار القابضة	1.50	1.48	1.45	1.62	1.69	↑	بيع الإرتفاعات	1.48	-1.33%	12.67%
ORAS	أوراسكوم كونستراكتيون بي ال سي	600.00	590.00	550.00	625.00	660.00	↔	بيع الإرتفاعات	590.00	-1.67%	10.00%
ORHD	اوراسكوم للفنادق والتنمية	30.25	30.00	29.25	32.00	34.50	↔	بيع الإرتفاعات	30.00	-0.83%	14.05%
ORWE	النساجون الشرقيون للسجاد	22.75	22.50	21.50	23.55	25.50	↔	ماتاجرة	22.50	-1.10%	12.09%
PHDC	بالم هيلز للتعمير	11.20	11.00	10.75	12.00	12.75	↔	بيع الإرتفاعات	11.00	-1.79%	13.84%
RAYA	راية القابضة للاستثمارات المالية	6.10	6.00	5.75	6.25	6.75	↔	بيع الإرتفاعات	6.00	-1.64%	10.66%
RMDA	العاشر من رمضان للصناعات الدوائية والمستحضرات التش	4.62	4.55	4.25	5.00	5.15	↑	تجميع	4.55	-1.52%	11.47%
TMGH	مجموعة طلعت مصطفي القابضة	93.55	92.00	90.00	99.00	105.00	↔	بيع الإرتفاعات	92.00	-1.66%	12.24%
VLMR	فالمر القابضة للاستثمار	0.734	0.720	0.700	0.760	0.810	↔	إحتفاظ	0.720	-1.91%	10.35%
VLMRA	فالمر القابضة للاستثمار - جنية	34.25	33.00	32.00	37.00	39.00	↑	إحتفاظ / تخفيض	33.00	-3.65%	13.87%

تم الإعداد بواسطة

باسم أبو غنيمة

محلل فني إستراتيجي

Bghanima@arabeyaonline.com

نورهان أشرف

محلل فني مبتدئ

Nashraf@arabeyaonline.com

إيلاف المدير

محلل فني

Emuntaser@arabeyaonline.com

للتواصل

ريهام ياسر

مدير إدارة تداول المؤسسات

RYasser@arabeyaonline.com

مصطفى الديباوي

العضو المنتدب - الفروع

Meldebawy@arabeyaonline.com

حسن سمير فريد

العضو المنتدب

Hsamir@arabeyaonline.com

موقع الشركة الإلكتروني www.arabeyaonline.com

موقع الشركة الخاص بالتداول www.aolbeg.com

أتصل بنا 16225

إخلاء المسؤولية

تم إعداد هذا التقرير بواسطة إدارة التحليل الفني لشركة عربية أون لاين بناءً على مصادر متوفرة وبيانات متاحة للعمامة ووفقاً لأعلى المعايير العلمية المعمول بها في هذا المجال وذلك دون أدنى مسؤولية قانونية على شركة عربية أون لاين. علماً بأن التوصيات المذكورة في هذا التقرير لا تُعد توصية بالشراء أو البيع أو إتخاذ أية قرارات استثمارية أو وعد بتحقيق أرباح مؤكدة و أن ما به من آراء و معلومات في إعتقادنا إنها عادلة ودقيقة وقت نشرها. لذا فإن إدارة التحليل الفني وشركة عربية أون لاين غير مسئولين عن أية خسائر مباشرة أو غير مباشرة أو أية أضرار أخرى تشمل خسائر محدودة أو خسائر من أرباح أو خسائر من رأس المال والتي قد تنتج عن التوصيات المذكورة في هذا التقرير. كما تنبه عربية أون لاين أنه لا يسمح بإعادة نشر هذا التقرير أو جزء من أجزاءه دون الإشارة إلى المصدر والحصول على موافقة كتابية مسبقة من الشركة. نحيطكم علماً بأن الآراء الواردة في هذا التقرير قابلة للتعديل بدون سابق إنذار وقد تتناقض أو تختلف مع آراء وتوصيات قسم بحوث التحليل المالي لشركة عربية أون لاين أو مع آراء أي مجموعة عمل أخرى تابعة للشركة وذلك نظراً لإعتماد التوصيات الواردة في هذا التقرير على التحليل الفني لحركة الأسعار وأحجام التداول التاريخية فقط.

محلل فني إستراتيجي

باسم أبو غنيمه

CFTe, CETA

محلل فني

إيلاف المدير

محلل فني مبتدئ

نورهان أشرف

Dec

Nov

Oct

Sep

Aug

Jul

Jun

May

Apr

Mar

Feb

Jan

5000